

# บ้านหลวง แหล่งยอดไทย

มาเยี่ยมเมืองพริ้ว  
แวะแอ้วบ้านหลวง



# ชุมชน บ้านหลวงโนล่งขอด

หากนึกถึงสถานที่ท่องเที่ยวในจังหวัดเชียงใหม่ หลายคนอาจจะเคยเดินทางไปแม่ริม แม่แตง ฝาง สะเมิง สันกำแพง หางดง หรือ เชียงดาว กันมาบ้างแล้ว แต่ยังมีอีกอำเภอหนึ่งซึ่งมีธรรมชาติสวยงามและมีการสืบทอดภูมิปัญญาล้ำค่าส่งต่อกันมาให้เห็นจนถึงปัจจุบัน คือ อำเภอพร้าว ที่สมัยโบราณเรียกกันว่า ‘เมืองป้าว’ หรือ ‘เมืองพร้าว’ นั่นเอง

ในอำเภอแห่งนี้มีวัดร้างและชุมชนโบราณมากมายหลายสิบแห่ง อีกทั้งยังขุดค้นพบโบราณวัตถุจำนวนมากที่บ่งบอกถึงประวัติศาสตร์อันยาวนาน โดยเฉพาะชุมชนบ้านหลวง ซึ่งในสมัยโบราณถือเป็นเส้นทางหลักสายสำคัญ ตั้งแต่เป็นเส้นทางเดินทัพไปจนถึงเส้นทางค้าขาย ทำให้ชุมชนแห่งนี้มีความรุ่งเรืองทางวัฒนธรรมไม่แพ้อำเภออื่น



ปัจจุบันคนในพื้นที่ทำอาชีพเกษตรกร พื้นที่เกษตรกรรมที่ถูกโอบล้อมไปด้วยหุบเขา แล้วพวกเขายังมีฝีมือด้านหัตถกรรม ทั้งงานปั้น งานมัดย้อม งานจักสาน ทำเครื่องประดับ ทำโคมกระตาดสา ยาดมสมุนไพรจากภูมิปัญญา แล้วยังมีการทำขนมหายากอย่างขนมลิ้นหมา และอื่น ๆ อีกมากมาย

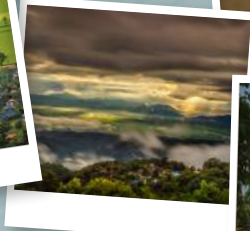
สุดท้ายแล้วผู้ที่ได้ลองมาท่องเที่ยวทำความรู้จักกับชุมชนนี้จริง ๆ จะรู้ว่าเสน่ห์ที่แท้จริงสร้างจากคนในชุมชนที่ร่วมมือร่วมใจกันรักษาวิถีชีวิตอันงดงามให้คงอยู่กับยุคสมัยใหม่ได้อย่างน่าชื่นชม





# เก็บเกี่ยวความประทับใจในชุมชนบ้านหลวง

ชวนชิมอาหารพื้นบ้านขนมโบราณ ชมพิพิธภัณฑ์  
พื้นบ้าน ตมตำกับสถานที่ท่องเที่ยวทางธรรมชาติ และ  
สัมผัสวิถีชีวิตงดงามในชุมชนโบราณแสนอบอุ่นที่  
ชุมชนบ้านหลวง ตำบลโหล่งขอด อำเภอพร้าว จังหวัด  
เชียงใหม่ หนึ่งในชุมชนที่มีประวัติศาสตร์ยาวนาน  
ที่ไม่อยากให้เป็นแค่ทางผ่านเท่านั้น



## สถานที่ท่องเที่ยวสำคัญ



**วัดพระธาตุคุดอยเวียงชัยมงคล** มีสถาปัตยกรรม  
แบบล้านนาที่อ่อนช้อยงดงาม ในวิหารมีหลวงพ่อ  
เศรษฐีเป็นพระประธาน และมีองค์พระธาตุสี่ทอง  
ซึ่งเป็นที่ประดิษฐานพระบรมสารีริกธาตุ  
พระมหาธาตุคุดอยเวียงชัยมงคลให้สักการะ อีกทั้งมี  
จุดชมวิวที่มองเห็นตัวอำเภอพร้าวได้อย่างชัดเจน



**พิพิธภัณฑ์บรรพชน ศูนย์การเรียนรู้เขื่อนหลวง  
มหาวรรณ** เป็นสถานที่จัดแสดงมรดกทาง  
วัฒนธรรมอันล้ำค่ามากมายที่ขุดพบในพื้นที่  
ประกอบด้วยอาคาร ๓ หลัง แบ่งพื้นที่จัดแสดง  
ตามช่วงอายุของสิ่งของที่จัดแสดง ได้แก่ ยุคก่อน  
ประวัติศาสตร์, ยุคประวัติศาสตร์, ยุคการตั้งชุมชน  
และแบ่งออกเป็นหมวดหมู่สำคัญคร่าว ๆ เช่น  
วิถีชีวิตและภูมิปัญญา ความเชื่อและศาสนา  
การค้าขาย และเครื่องใช้ เป็นต้น

# นั่งรถอีแต๋นเที่ยวเก็บบรรยากาศ หนึ่งเดียวในชุมชนบ้านหลวง!

ลักษณะภูมิประเทศของชุมชนบ้านหลวงเป็นพื้นที่ราบระหว่างหุบเขา และมีพื้นที่บางส่วนเป็นภูเขาที่เป็นป่าไม้ในเขตอุทยาน มีแหล่งน้ำธรรมชาติจากแม่น้ำสายหลักคือ แม่น้ำแม่ตายละ และมีลำห้วยต่าง ๆ ไหลผ่านครอบคลุมทั่วพื้นที่ มีความอุดมสมบูรณ์ เมื่อเดินทางเข้าเขตชุมชนจึงเห็นภาพอันงดงามของพื้นที่เกษตรที่ถูกโอบล้อมด้วยภูเขา กลายเป็นเส้นทางที่น่าประทับใจแห่งหนึ่งเลยทีเดียว

วิสาหกิจชุมชนกลุ่มท่องเที่ยวบ้านหลวงจัดโปรแกรมการท่องเที่ยวไว้รองรับนักท่องเที่ยวที่มีเวลาแค่วันเดียว หรือนักท่องเที่ยวที่อยากค้างคืนให้เต็มอิ่ม ดังนี้

## โปรแกรม ๑ วันธรรมชาติ

ต้อนรับด้วยขนมและน้ำสมุนไพรชื่นใจ กราบขอพรหลวงพ่อเศรษฐีที่พระธาตุตอดอยเจียงชัยมงคล ทำกิจกรรมปลูกกล้วยไม้ถวายวัด ทานอาหารพื้นบ้าน เยี่ยมชมพิพิธภัณฑ์บรรพชน ศูนย์การเรียนรู้ฮือนหลวงมหาวรรณ เรียนรู้วิถีชีวิตของคนในชุมชน โดยทุกคนจะได้โดยสารรถอีแต๋นเที่ยวชมชนแบบไม่ซ้ำใครในเส้นทางชมชนและเส้นทางธรรมชาติ ก่อนที่จะผ่อนคลายกับสปาเท้ากลางแม่น้ำ ทานอาหารว่าง หรือจิบกาแฟตรีปก็ได้

## โปรแกรม ๑ วัน ๑ คืน

โปรแกรมนี้นี้เพิ่มเติมจาก ๑ วันธรรมชาติด้วยการพักผ่อนในที่พักแบบโฮมสเตย์ในบรรยากาศแสนอบอุ่น ทานอาหารเย็นให้อิ่มท้อง แล้วตื่นมาทำกิจกรรมดักบาตรพระสงฆ์ ก่อนทานอาหารเช้าที่จัดเตรียมให้ด้วยใจ

และยังสามารถจัดทริปตามที่พักท่องเที่ยวที่ต้องการได้ด้วย สามารถติดต่อได้ที่วิสาหกิจชุมชนกลุ่มท่องเที่ยวบ้านหลวง คุณมานิตย์ บรรชัย โทรศัพท์ ๐๙๙ ๔๒๖ ๕๔๙๙ คุณประทุมทิพย์ บรรชัย ๐๘๗ ๑๘๓ ๒๙๙๒

อีเมล บ้านหลวงหลงชอต@คน.ไทย





## เรียนรู้วิถีชุมชนด้วยการลงมือทำ

นอกจากสถานที่ท่องเที่ยวแล้ว ชุมชนบ้านหลวงยังมีกิจกรรมน่าสนใจสำหรับคนที่อยากสัมผัสวิถีชีวิตชาวบ้านอย่างใกล้ชิด ด้วยการทำกิจกรรมหรือลองทำงานหัตถกรรมที่หลากหลาย จะมีอะไรบ้างไปดูกัน



### ปั้นดิน

แนะนำคนทั่วไปให้ลองปั้นดินเพื่อสร้างสรรค์งานศิลป์ในแบบฉบับของตัวเอง เปิดสอนวันเสาร์ - อาทิตย์  
ติดต่อ คุณมานิตย์ บรรจชัย (แจ้งล่วงหน้า ๕ วัน)  
โทรศัพท์ ๐๙๙ ๔๒๖ ๕๘๘๙

### ผ้ามัดย้อม



ชวนมาทำความรู้จักธรรมชาติผ่านสีสันทจากผ้ามัดย้อม เปิดสอนวันจันทร์ - ศุกร์ (ช่วงเดือนมีนาคมถึงเมษายน และ เดือนตุลาคมถึงเดือนกุมภาพันธ์)  
ติดต่อ คุณสุนิสา นันติไธ โทร. ๐๙๑ ๗๒๙ ๓๗๘๒

### ยาดมสมุนไพรบ้านคุณหมอ

ถึงเวลาที่จะได้ลองทำยาดมสมุนไพรด้วยตัวเองดูบ้าง เปิดรับผู้สนใจให้เข้ามาได้ทุกวัน  
ติดต่อ คุณภาดิน นันทจันทร์ โทร. ๐๙๘ ๙๘๒ ๕๒๔๔ หรือ ๐๘๙ ๖๓๓ ๖๖๓๙



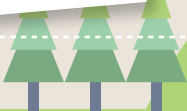
### จักสานจากไม้ไผ่

จากต้นไผ่บ้านหลวงที่ถูกเหลาเป็นเส้นลงมาเรียนรู้วิธีการสานให้เป็นชิ้นเป็นอันสักครั้ง แล้วจะตกหลุมรัก เปิดสอนทุกวัน  
ติดต่อ คุณจรรยา ไชยเรือน โทร. ๐๙๔ ๖๒๐ ๐๔๑๑



### เครื่องประดับธรรมชาติทำมือ

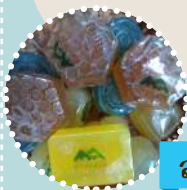
“พรวัวพราว ร้อยเรื่องราว ผ่านงานเครื่องประดับ” ผสมผสานงานเครื่องประดับจากวัสดุธรรมชาติ เปิดรับผู้สนใจให้เข้ามาได้ทุกวัน  
ติดต่อ คุณประทุมทิพย์ บรรจชัย ๐๘๗ ๑๘๓ ๒๙๙๒





## โคมกระดาดสา

ลองทำโคมกระดาดสาล้านนา แล้วจุดให้แสงสว่าง  
จากโคมนำพาชีวิตสดใส เปิดสอนวันเสาร์ - อาทิตย์  
ติดต่อ คุณวัลยา สิทธิ โทร. ๐๙๖ ๗๒๓ ๗๕๒๓ หรือ  
๐๖๑ ๗๘๒ ๖๔๔๙



## สบู่สมุนไพร

“สบู่บ้านเฮา ขัดเกลาลิขิต ชื่นใจเบิกบาน” เผย  
แพร่ภูมิปัญญาในการทำ สบู่สมุนไพร ที่มีคุณสมบัติใน  
การบำรุงผิว เปิดสอนทุกวัน  
ติดต่อ คุณยีนดี ศรีออน โทร ๐๙๒ ๑๘๒ ๘๔๒๒



## ขนมลื่นหมา



รสชาติหอมหวานอร่อยลิ้นของขนมลื่นหมา  
ภูมิปัญญาโบราณที่สามารถลองทำเองได้ที่  
บ้านหลวง เปิดสอนวันจันทร์ - ศุกร์  
ติดต่อ คุณอานวย มหาวรรณ  
โทร. ๐๘๔ ๖๐๘ ๔๘๘๙



## แคบหมูบ้านหลวง

“แคบหมูบ้านหลวง ขึ้นหลวง ๆ กรอบเต็มคำ  
ล้ำแต่ ๆ เจ้า” เปิดสอนทุกวัน  
ติดต่อ คุณสริน ธรรมชัย โทร ๐๘๘ ๕๕๖ ๓๘๙๓,  
๐๖๔ ๘๔๑ ๒๑๖๕



## น้ำหมักจุลินทรีย์

เรียนรู้วิธีทำน้ำหมักจุลินทรีย์  
จากเกษตรกรตัวจริง เปิด  
สอนทุกวัน  
ติดต่อ คุณสมศักดิ์ พลหาญ  
โทร ๐๘๘ ๘๐๑ ๘๖๑๐



ท้ายสุดสำหรับคอกาแฟ อย่าพลาดของฝากจากชุมชน  
กาแฟดอยทอง กาแฟจากโรงคั่วภายในชุมชนที่หอมกรุ่น  
โทร ๐๘๑ ๙๙๒ ๙๙๐๒



สอบถามเพิ่มเติมได้ที่ วิสาหกิจชุมชนกลุ่มท่องเที่ยวบ้านหลวง

อีเมล บ้านหลวงโหล่งขออด@คน.ไทย

# อีเมลภาษาไทย เพื่อคนไทย

ส่งถึง: มาตาลดา@คน.ไทย

จาก : บ้านหลวงหลงขอด@คน.ไทย

เรื่อง : อีเมลภาษาไทย

## @คน.ไทย

สวัสดีเจ้า มาเที่ยวอำเภอฟ้าวครั่งนี้ คงได้นั่งรถอีแต๊กเที่ยวสนุกเลยใช่ไหมละ เจอะเจอกับของดีของชุมชนบ้านหลวงแล้วคงรู้ว่าไทยเรายังมีอะไรดี ๆ อีกเยอะเลย นอกจากที่เที่ยวแล้วคนไทยก็ใช้ ชื่อ **อีเมลภาษาไทย@คน.ไทย** สำหรับส่งข้อความ บอกข่าวสาร แบบไม่ต้องพึ่งอีเมลต่างประเทศแล้ว ลองสมัครตาม ๓ ขั้นตอนนี้ดูสิ



เลือกชื่อ  
อีเมลที่  
ต้องการ

ใช้หมายเลข  
โทรศัพท์  
ยืนยันตัวตน

รับชื่ออีเมล  
ภาษาไทย@คน.ไทย  
พร้อมใช้งาน

อีเมลภาษาไทยให้บริการสำหรับชุมชนและโรงเรียน โดยไม่มีค่าใช้จ่ายใด ๆ  
ตลอดอายุการใช้งาน อ่านรายละเอียดวิธีการใช้งานได้ทางเว็บไซต์

[www.คน.ไทย](http://www.คน.ไทย)



## โดเมน.ไทย

หมู่เฮาและคนที่อาศัยอยู่ในประเทศไทยมีเว็บไซต์ชื่อโดเมนภาษาไทยแล้ว ถึงจะไม่ถนัดภาษาต่างประเทศก็สามารถใช้เว็บไซต์เป็นสื่อที่ทำให้อันทั่วไปถึงจักทั้งถิ่นทางเหนือมากขึ้น แคมีสัญญาณอินเทอร์เน็ตจะอยู่ที่ไหนก็หาข้อมูลได้เจ้กัน

คลิกหาข้อมูลที่เกี่ยวข้อง อาหารท้องถิ่น เป็นก้นใจได้ว่าจะเจออาหารเหนือลำแต้ ๆ หรือหาข้อมูลของสถานที่ราชการ การศึกษา การทหาร และตำบลข้างเคียงก็ค้นหาจากเว็บไซต์ภาษาไทยใน ๗ กลุ่มต่อไปนี้ได้

.ac.th ใช้ .ศึกษา.ไทย

.co.th ใช้ .ธุรกิจ.ไทย

.go.th ใช้ .รัฐบาล.ไทย

.mi.th ใช้ .ทหาร.ไทย

.net.th ใช้ .เน็ต.ไทย

.or.th ใช้ .องค์กร.ไทย

.in.th ใช้ .ไทย

ดูข้อมูลเพิ่มเติมได้ที่เว็บไซต์

[www.รู้จัก.ไทย](http://www.รู้จัก.ไทย)





# โครงการเว็บไซต์ ดอทไทยเพื่อชุมชน

เดี๋ยวนี้ใครๆ ก็หาข้อมูลผ่านเว็บไซต์กันทั้งนั้น ดังนั้นหากชุมชนที่มีประวัติศาสตร์ ทรัพยากรทางธรรมชาติ ศิลปวัฒนธรรม เทศกาล และประเพณีที่งดงาม การใช้เว็บไซต์ในการประชาสัมพันธ์ให้คนทั่วไปรู้จักก็ไม่น้อย โดยเฉพาะอย่างยิ่ง ชุมชนที่มีสินค้าและผลิตภัณฑ์ที่น่าสนใจ แต่ยังไม่ค่อยรู้และแนวทางในการนำของดีของชุมชนไปนำเสนอในช่องทางออนไลน์ โครงการเว็บไซต์ ดอทไทยเพื่อชุมชน ที่จัดทำขึ้นสำหรับ “ชุมชน” ที่ต้องการ เปิดตลาดชุมชน โดยเฉพาะ

“โครงการเว็บไซต์ดอทไทยเพื่อชุมชน” พร้อมสนับสนุนและส่งเสริมให้ชุมชนสามารถขายสินค้าออนไลน์และผลักดันให้ประชาชนในชุมชนต่าง ๆ มีความรู้ ความเข้าใจในการใช้เทคโนโลยีดิจิทัลและอินเทอร์เน็ต อย่างสร้างสรรค์ มั่นคงปลอดภัย ผ่านเว็บไซต์ ที่ใช้ชื่อโดเมนภาษาไทย ที่นอกจากจะสามารถสื่อความหมายได้ชัดเจน บ่งบอกความเป็นตัวตนขององค์กร ชุมชน บุคคล และ ยังลดปัญหาความเหลื่อมล้ำในการสื่อสารด้านภาษาสำหรับชุมชนได้อีกด้วย

ชุมชนที่ผ่านการพิจารณาให้เข้าร่วมโครงการฯ จะได้รับ

- ฟรี** ลงพื้นที่เก็บภาพถ่ายและข้อมูลเพิ่มเติม
- ฟรี** ออกแบบ จัดทำเว็บไซต์ จุลสาร และสื่อเพื่อประชาสัมพันธ์
- ฟรี** จัดทะเบียน ต่อด้านยูโดเมน และพื้นที่เว็บไซต์ (ขนาดพื้นที่ ๖๐๐ MB) ภายใต้อ.ไทย ระยะเวลา ๓ ปี
- ฟรี** จุลสารดอทไทย แสดงเนื้อหาประชาสัมพันธ์ชุมชนจำนวน ๒๐๐ เล่ม

ดูข้อมูลเพิ่มเติมได้ที่เว็บไซต์

[www.ชุมชน.ไทย](http://www.ชุมชน.ไทย)



ชุมชนที่สนใจสามารถสมัครเข้าร่วมโครงการได้ง่าย ๆ  
เพียงส่งข้อมูลแนะนำชุมชนของท่านมาที่อีเมล  
มูลนิธิทีเอ็นซี@คน.ไทย, [info@thnic.or.th](mailto:info@thnic.or.th)

หรือ ทางไปรษณีย์ตามที่อยู่:

มูลนิธิศูนย์สารสนเทศเครือข่ายไทย

เลขที่ ๑๕๙ ถนนพิชัย แขวงถนนนครไชยศรี เขตดุสิต กรุงเทพฯ ๑๐๓๐๐

สอบถามข้อมูลเพิ่มเติมได้ที่ โทร. ๐ ๒๒๔๔ ๘๒๖๑

